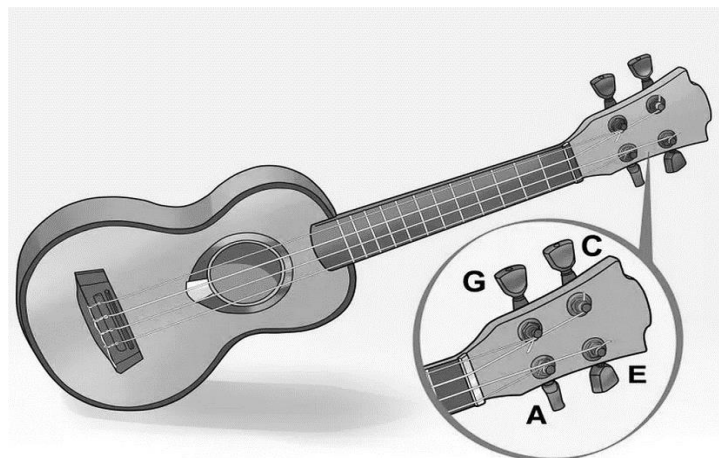
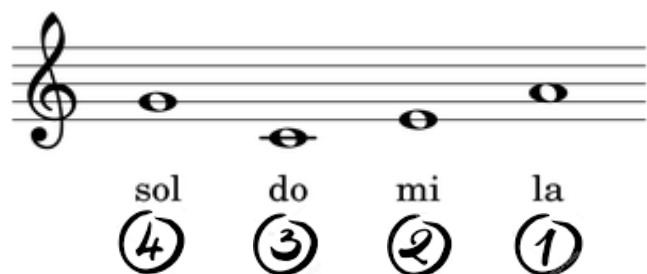


AFINACION

La afinación habitual para ukeleles soprano, concierto y tenores es de cuarta a primera cuerda: sol, do, mi, la.

Se le denomina estándar o en do reentrante. La encontrarás por escrito como gCEA. Con esta afinación, a diferencia de lo habitual en los instrumentos de cuerda, la cuarta cuerda suena más aguda que la tercera.

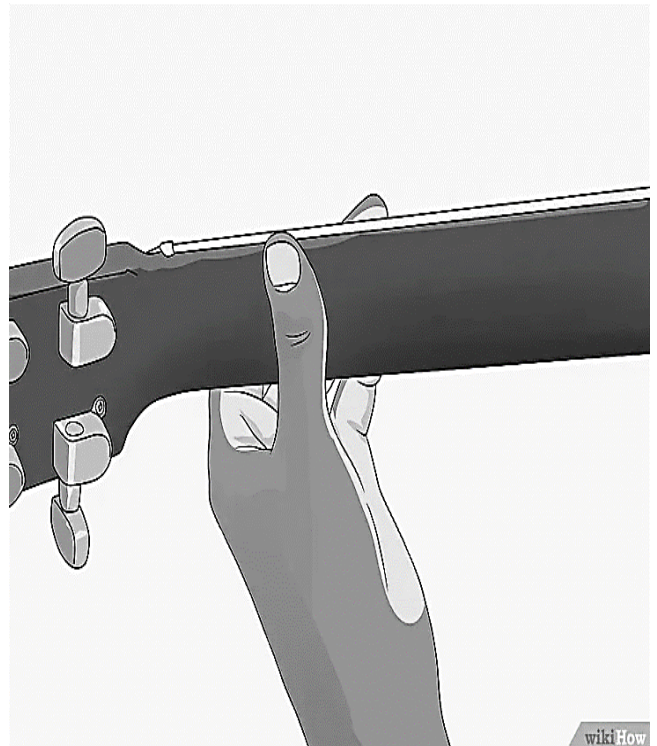
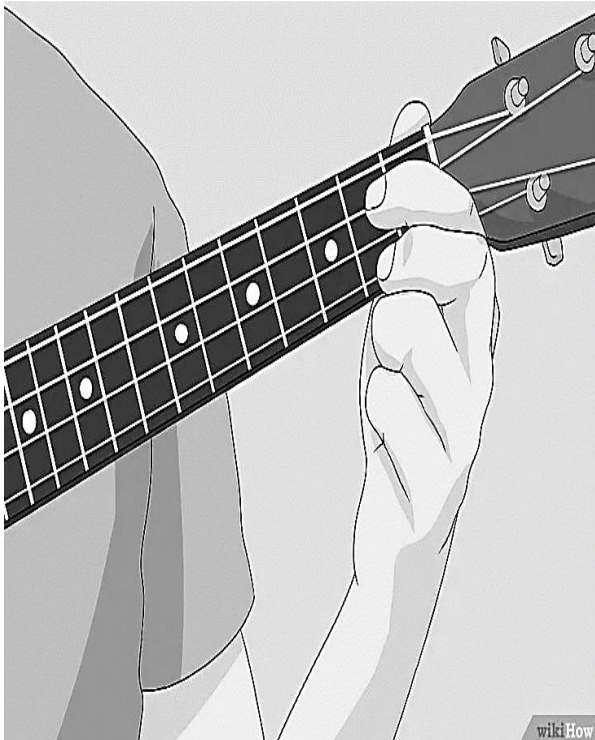


PARTES DEL UKULELE



POSICION

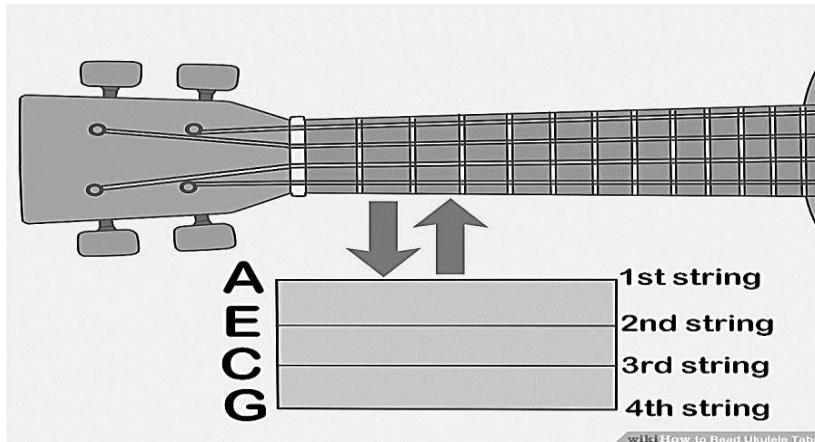
Recuerda que una buena postura, favorece una mejor ejecución del instrumento y evita lesiones.



TABLATURA

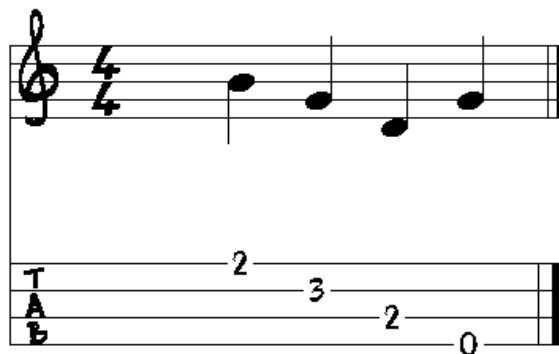
Es un sistema de escritura musical para instrumentos de cuerda.

La tablatura para ukulele está compuesta de cuatro líneas horizontales que representan las cuerdas, la línea de arriba corresponde a la primera cuerda y la última a la cuarta.

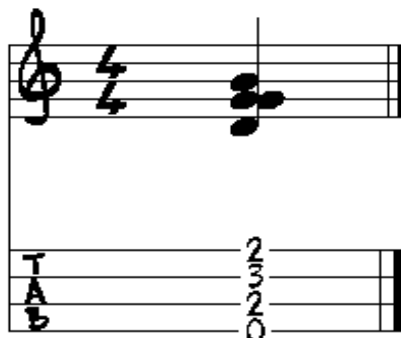


Los números escritos dentro de estas líneas representan los trastes que debes pisar en el diapasón del instrumento.

Ejemplo:



Esto quiere decir: primera cuerda traste 2, después segunda cuerda traste 3, sigue tercera cuerda traste 2 y por ultimo cuarta cuerda al aire.



En este ejemplo todas las notas deben ser tocadas al mismo tiempo formando un acorde (sol).

MELODIA

puede definirse, como una sucesión coherente de sonidos que se desenvuelve en una secuencia lineal, que tiene identidad y significado propio dentro de un entorno particular. Podríamos decir por tanto que consiste en una combinación libre de notas de una escala relacionando duración (sonidos cortos/largos) y altura (sonidos graves/agudos)

La melodía es lo más fácil de recordar, la esencia de la canción y lo que la hace reconocible.

- . Recuerda estudiar los siguientes ejemplos teniendo en cuenta las digitaciones sugeridas.
- . Estudia progresivamente; es decir desarrollando la pieza musical por frases.
- . paciencia, disciplina y estudio, mucho estudio.

